

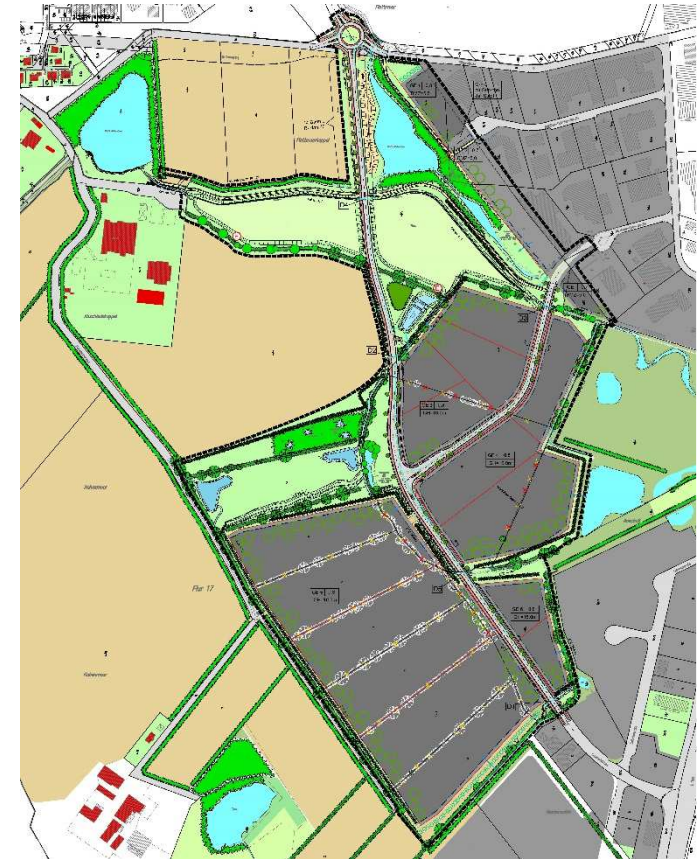
Umweltbericht, Landschaftspflegerischer Begleitplan

9. Änderung Flächennutzungsplan, Bebauungsplan Nr. 74, Stadt Kaltenkirchen

Lage: Schleswig-Holstein, Kreis Segeberg
Größe Plangebiet: ca. 55 ha
Planungs-/Bauzeit: 2008-2015
Auftraggeberin: Stadt Kaltenkirchen

Durchgeführte Arbeiten:

- Umweltbericht/Landschaftsplanerischer Fachbeitrag
- Biotoptypenkartierung
- Faunistische Untersuchungen
- Landschaftspflegerischer Begleitplan zur Erschließung
- Landschaftsplanerische Stellungnahme
- Artenschutzrechtliche Untersuchungen
- Hydraulisches Konzept



Projektmerkmale:

Mit der 9. Änderung des Flächennutzungsplanes und dem Bebauungsplan Nr. 74 "Hochmoor" schafft die Stadt Kaltenkirchen die planungsrechtlichen Voraussetzungen für die Erweiterung vorhandener Gewerbegebiete. Der Bestand wird durch landwirtschaftliche Nutzung und für Landschaftsbild und lokale Fauna wertvolle Knicks, Kleingewässer und Feldgehölze geprägt. Neben der Bebauung vorgesehene Retentionsräume resultieren aus dem hydraulischen Konzept für die Krückau im Bereich Kaltenkirchen und Henstedt-Ulzburg. Den erheblichen Umweltauswirkungen wird durch Ausgleichsmaßnahmen im Plangebiet und auf zwei externen Ausgleichsflächen begegnet. Die Erschließung wird landschaftspflegerisch und artenschutzrechtlich begleitet.