

# Siedlungserweiterung Ost - Ökokonto

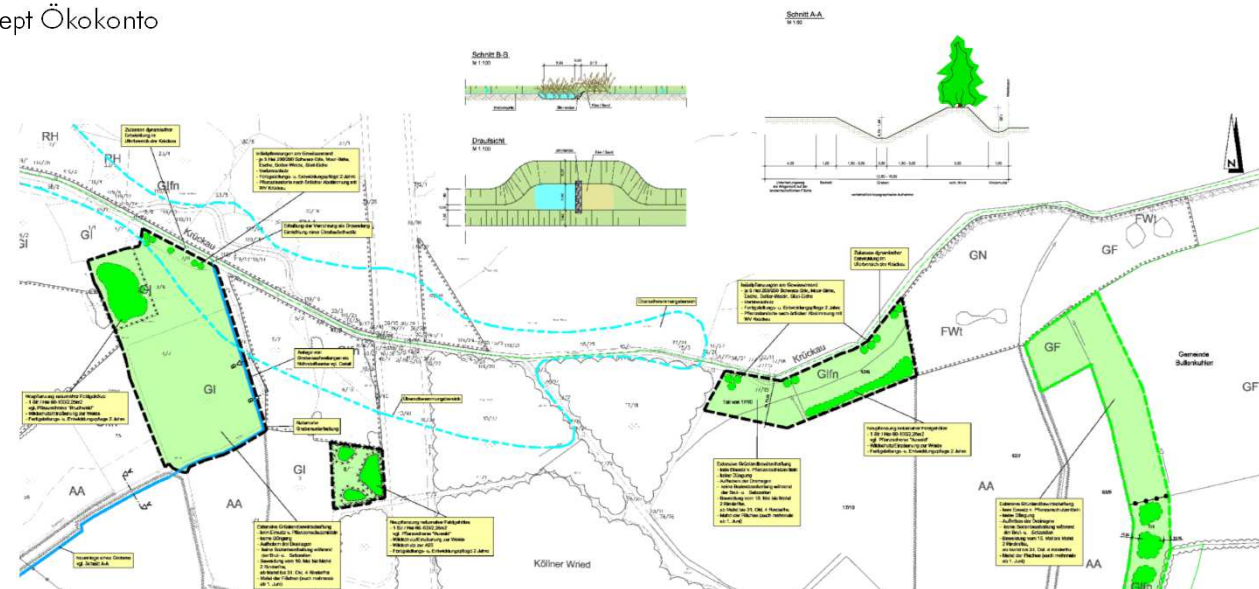
## Gemeinde Kölln-Reisiek

Lage: Schleswig-Holstein, Kreis Pinneberg  
 Planungszeit: 2007  
 Bauzeit: 2009-2010  
 Auftraggeberin: Gemeinde Kölln-Reisiek;  
 Firma Ditting GmbH



Durchgeführte Arbeiten:

- Landschaftsplan
- Grünordnungsplan
- Entwicklungskonzept Ökokonto
- Ausschreibung
- Bauüberwachung



Projektmerkmale:

Die Gemeinde Kölln-Reisiek hat für die Siedlungserweiterung Ost ca. 35 ha Bauland vorgesehen. Entsprechend der abschnittswisen Durchführung wird auf das Ökokonto zurückgegriffen, das im Niederungsbereich der Krückau vorhandene Extensiv- u. Waldflächen zu einem durchgängigen Band ergänzt.