

Wohnbebauung Kupferdamm/Sonnenweg

Freie und Hansestadt Hamburg

Lage: Bezirk Wandsbek
Stadtteile Farmsen-Berne/Tonndorf

Baukosten: rd. 1 Mio. €

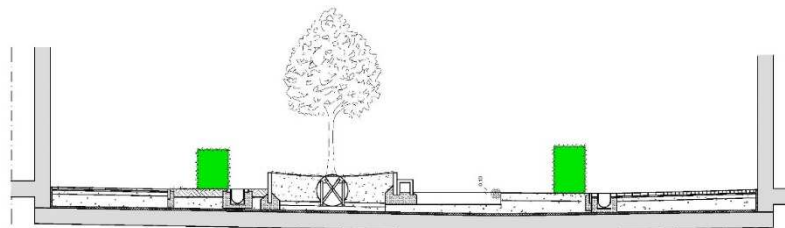
Planungszeit: 2014-2015

Baubeginn: 2015

Auftraggeberin: Behrendt Wohneigentum 14 GmbH

Durchgeführte Arbeiten:

- Freianlagen
- Oberflächenentwässerung
- Nebenanlagen (Verkehrsanlagen)
- Entwurfs- und Genehmigungsplanung
- Ausführungsplanung
- Leistungsverzeichnis



Projektmerkmale:

Das Wohnbauprojekt mit insgesamt 120 Wohneinheiten auf einer Fläche von 1,72 ha wird in zwei Bauabschnitten umgesetzt. Da ein Großteil der Freiflächen durch Tiefgaragen unterbaut ist, sind die Freianlagen und entsprechende Oberflächenentwässerung als intensive Dachbegrünung angelegt. Das gesamte Oberflächenwasser wird über offene Mulden und Rinnen in insgesamt zwei Retentionsflächen abgeführt. Von dort wird das Wasser kontrolliert an das umliegende Feuchtgebiet abgegeben, um dieses in seiner Funktion und als Lebensraum langfristig zu erhalten.