

# Freianlagen und Ingenieurbauwerke Sophie-Schoop-Weg

## Freie und Hansestadt Hamburg

Lage: Bezirk Bergedorf  
Stadtteil Allermöhe

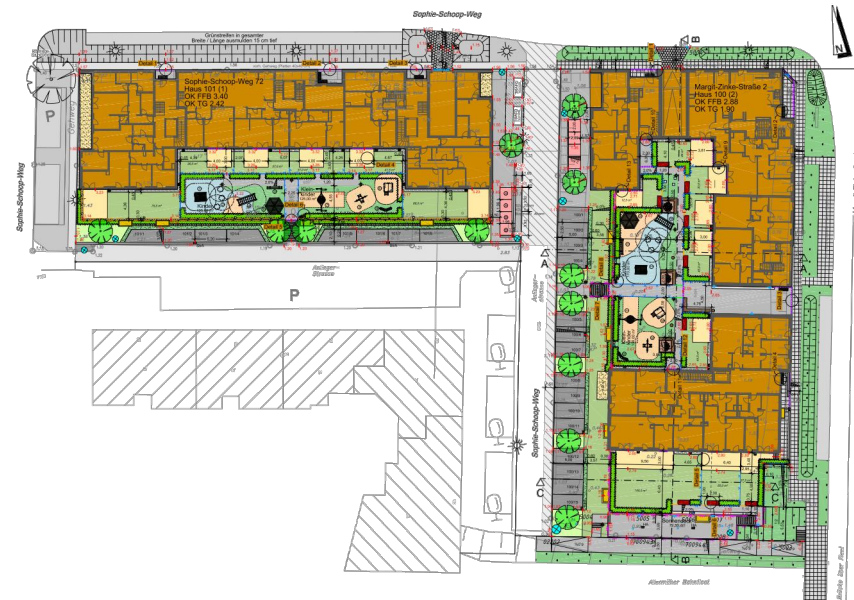
Baukosten: rd. 950.000 €

Planungs-/Bauzeit: 2016 - 2020

Auftraggeber/in: Bonava Deutschland GmbH

Durchgeführte Arbeiten:

- Freianlagen- und Entwässerungsplanung
- Trassenplanung Ver- und Entsorgungsmedien
- Koordinierung Schnittstellen Hochbau und Tragwerksplanung
- LPH 1 - 8 HOAI
- örtl. Bauüberwachung



Projektmerkmale:

Auf zwei Grundstücken mit einer Gesamtfläche von 5.200 m<sup>2</sup> wurden zwei Wohngebäude mit insgesamt 138 Wohneinheiten, jeweils mit Tiefgarage, hergestellt. Mit einer Fläche von rd. 1.900 m<sup>2</sup> wurden die Tiefgaragendecken intensiv begrünt. Wesentliche Aspekte der Freianlagen war die Aufenthaltsqualität und die Integration von Terrassen, Spielflächen und Regenwasserableitung. Die Vorgaben der erforderlichen Kinderspielflächen konnten mit einer qualifizierten Spielplatzplanung unterschrieben werden. Die erforderlichen Abstimmungen zwischen Hochbauplanung und Statik gingen in die Planung ein. Für die Einleitung des Regenwassers in die R-Siele gilt eine Einleitmengenbegrenzung. Zur Regenwasserrückhaltung wurden sowohl Retentionsdächer als auch Staukanäle hergestellt.