

Zentraler Omnibusbahnhof (ZOB) Stadt Quickborn

Lage: Schleswig-Holstein, Kreis Pinneberg
Baukosten: rd. 754.000 €
Bauzeit: 2006, 8 Monate
Auftraggeberin: Stadt Quickborn

Durchgeführte Arbeiten:

- Entwurfsplanung
- Förderantrag
- Ausführungsplanung
- Ausschreibung
- Bauaufsicht



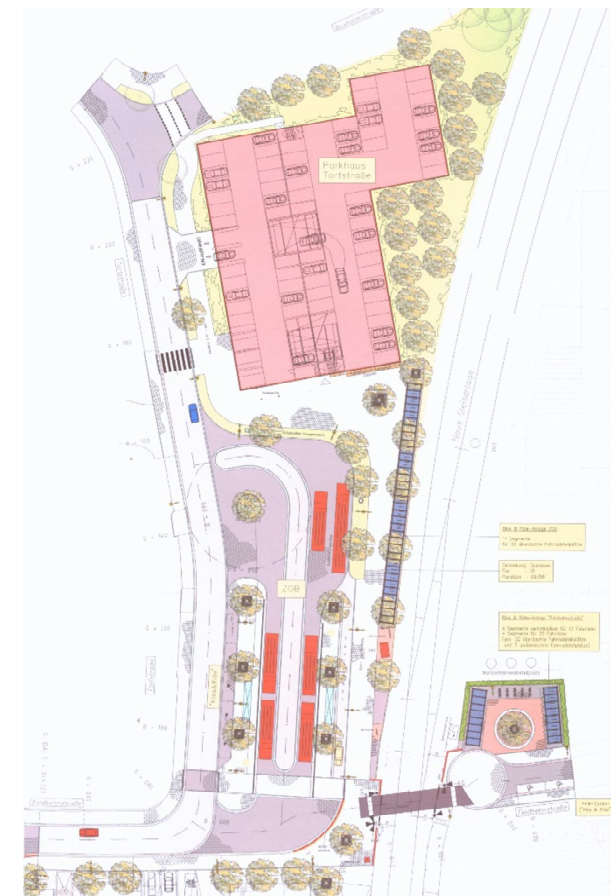
Neubau



Bestand



Visualisierung



Projektmerkmale:

Auf Grundlage des B-Plans Nr. 77 wurde der ZOB vom Bahnhofplatz in den Bereich der ehemaligen P+R-Anlage verlegt. Gleichzeitig wurde ein Parkhaus errichtet. Die neuen Anlagen sind Teil des Maßnahmenpakets zur Verbesserung des ÖPNV und zur Erhöhung der Aufenthaltsqualität in der Innenstadt. ZOB und Parkhaus wurden im Dezember 2006 eingeweiht und in Betrieb genommen.