

Naturnaher Gewässerausbau der Osterau

Gemeinde Heidmühlen

Lage: Schleswig-Holstein, Kreis Segeberg
 Baukosten: rd. 40.000 €
 Planungs-/Bauzeit: 2009
 Auftraggeber: Gewässerpflegerverband Osterau

Beteiligte Fachbehörden und Institutionen:

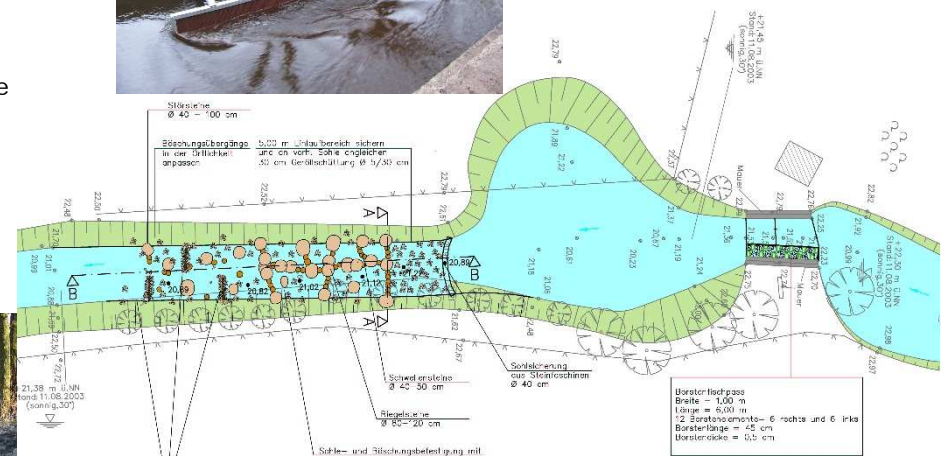
- Ministerium für Energiewende, Landwirtschaft, Umwelt und ländliche Räume
- Landesamt für Natur und Umwelt
- LKN Itzehoe
- Kreis Segeberg als Wasser- und Naturschutzbehörde

Durchgeführte Arbeiten:

- Vermessung
- Genehmigungsplanung
- Ausführungsplanung
- Ausschreibung
- Bauaufsicht



Borstenfischpass



Sohlgleite



Projektmerkmale:

Im Rahmen der Umsetzung der EG-Wasserrahmenrichtlinie wird die Längsdurchgängigkeit hergestellt. Sohlabstürze und eine Wehranlage werden durch eine Sohlgleite und einen Borstenfischpass ersetzt, unter Berücksichtigung der Lage im FFH-Gebiet und im geplanten Naturschutzgebiet. Naturschutzfachlicher Beitrag: BBS Büro Greuner-Pönicke, Kiel