

# Überprüfung und Neufestlegung von Überschwemmungsgebieten an der Krückau

Lage: Schleswig-Holstein, Kreise Segeberg und Pinneberg  
 Einzugsgebiet: 275 km<sup>2</sup>  
 Länge Gewässer: 37 km  
 Bearbeitungszeit: 2006-2009  
 Auftraggeber: Land Schleswig-Holstein;  
 Stadt Elmshorn  
 Partner: epk2 Ingenieure

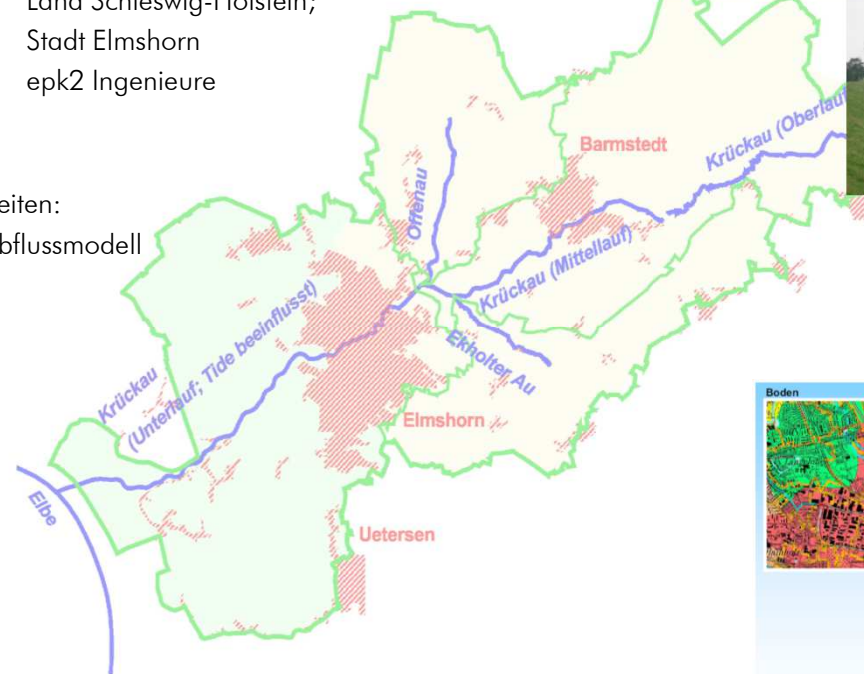


Einzugsgebiet

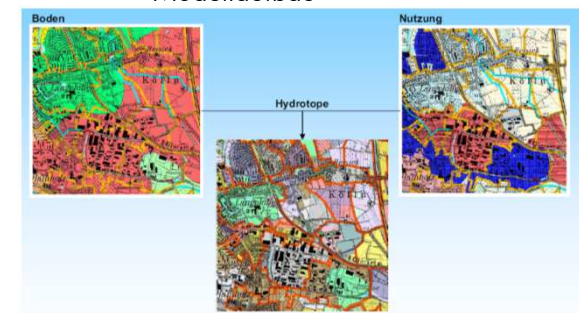


Durchgeführte Arbeiten:

- Niederschlagsabflussmodell



Modellaufbau



Projektmerkmale:

Die fachliche Umsetzung zur aktuellen Überprüfung von Überschwemmungsgebieten gem. WHG regelt in Schleswig-Holstein der Generalplan "Binnenhochwasserschutz und Hochwasserrückhalt". An der Krückau wurden die Bemessungsabflüsse mittels eines physikalisch basierten Niederschlags-Abfluss-Modells unter Verwendung beobachteter Niederschläge bestimmt. Zur hydraulischen Simulation der zugehörigen Bemessungswasserstände wurden ein- und zweidimensionale Strömungsmodelle verwendet. Neben der Abgrenzung von Überschwemmungsgebieten auf Basis von landesweit vorliegenden Befliegungsdaten erfolgte eine monetäre Bewertung der überschwemmten Gebiete mit Quantifizierung des Hochwasserrisikos zur Verbesserung des Risikobewusstseins in der Bevölkerung.

